



**HOKUETSU**  
GROUP

---

**北越物流株式会社**

Hokuetsu Logistics Co.,Ltd.

# 安心で信頼され地域社会に貢献できる物流企業を目指して

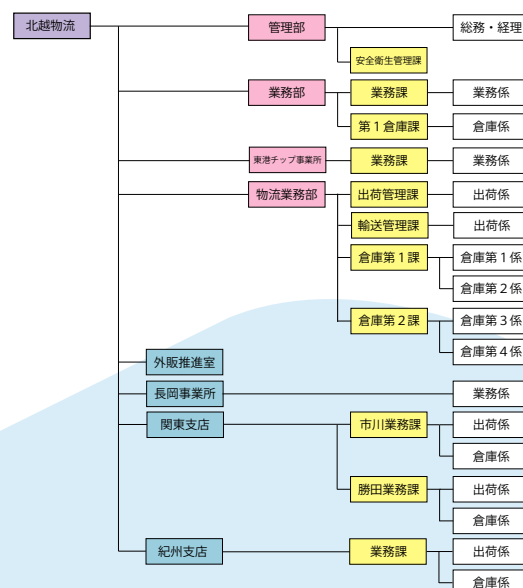
## 北越コーポレーショングループ企業理念

私たちは人間本位の企業として、自然との共生のもと技術を高め  
最高のものづくりによって、世界の人々の豊かな暮らしに貢献します。

### 会社概要

設 立	昭和22年1月8日
資 本 金	2億4970万円
代 表 者	代表取締役社長 丸山 裕司
本 社	〒950-0885 新潟県新潟市東区下木戸560番地11 TEL. 025(273)6069 FAX. 025(271)0964
事 業 種 目	貨物利用運送事業 一般貨物自動車運送事業 倉庫業 海運代理店業 自家用自動車有償貸渡業 石油(軽油)製品販売事業 倉庫賃貸業
事 業 所	本社・長岡事業所・関東支店・紀州支店 (市川・勝田)
従 業 員 数	217名
荷役機械台数	219台

### 組織図



### 沿革

昭和22年 1月	社名 北越水運、本店 長岡市、資本金 720万円で設立
昭和33年 1月	本店を新潟市日之出町に移転
昭和39年 11月	北越製紙新潟工場内に移転
平成 2年 5月	新潟東港にチップヤードを開設
平成 7年 4月	旧北越物流と合併・・・工場構内の物流業務を開始
平成15年 2月	本社事務所を現在の下木戸に新築 駐車場、倉庫を含め約1万坪の敷地で、 物流拠点としての機能も充実
平成16年 4月	社名を北越物流に変更 長岡、関東(市川・勝田)に事業所を新設 自動車運送部門を100%子会社として、 新たに、北越水運を設立
平成17年 4月	本社を東京へ移転 営業部を新設
平成21年 10月	本社を東京から新潟へ移転
平成22年 12月	三重県紀宝町に事業所を新設

### 北越水運株式会社

設 立	平成16年4月13日
資 本 金	3000万円
事 業 種 目	一般貨物自動車運送事業
事 業 所	新潟営業所・長岡営業所
従 業 員 数	55名
車 輛 台 数	60台

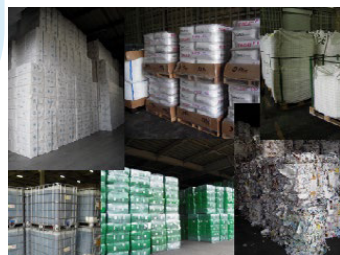


本社事務所



#### 原材料／搬入

世界中から集まる膨大なチップ  
年間150万tのチップを陸揚げする  
東港チップヤード。  
チップは専用船で世界各国から運ばれます。  
1日約430台分のトラックで北越コーポ  
レーション新潟工場へ搬入しています。



#### 原料保管

輸入原料のパルプ・ガラス原綿  
・薬品などの保管、搬入  
毎日、各工場へ搬入しています。



#### 製品／保管

##### 総合物流拠点

各倉庫をオンライン化。  
製品の入庫・出庫・在庫状況を瞬時に把握。  
それぞれの商品にふさわしい保管のノウハウを結集。



#### 輸送・納品

モノを運ぶことで価値を生み出す、  
運送事業(北越水運)

機動力をフルに発揮して、お客様はもちろん、  
地域に貢献できるよう、努力しております。

「安全・確実・迅速・効率を  
トータルに満たす」をモットーに輸送。



北越物流株式会社